

DONATONI JET 625

CNC Köprü Kesim Makinesi





**Basit.
Kompakt.
Eksiksiz.**



İçindekiler

- 4 - Ana Özellikler**
- 4 - Avantajlar**
- 5 - İşleme**
- 6 - Üretim**
- 7 - Bileşenler**
- 9 - MOVE Sistemi**
- 10/11 - Opsiyonel ekstralar**
- 12 - Yazılım**
- 13 - Opsiyonel – Yazılım**
- 14 - Teknik veri sayfası**
- 15 - Makine yerleşimi**
- 16 - D-MES ve D-PORTAL**
- 17 - Donatoni Servis**
- 18 - Donatoni Grup**
- 19 - Donatoni Akademi**
- 20 - Türkiye’de BLOK-MARI**

Ana Özellikler

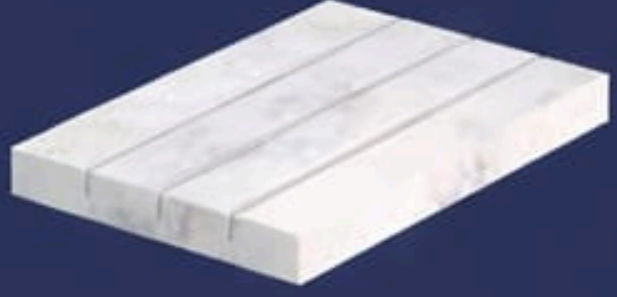
- DONATONI JET 625 CNC, mutfak ve banyo tezgâhları, duş tekneleri ve yapı sektörü için farklı kaplama türlerinin üretimi amacıyla tasarlanmış, mermer, granit, yapay taş ve seramik işleyebilen, basit ve kompakt yapıda 5 interpolasyon eksenli CNC köprü kesim makinesidir.
- Son derece esnek olup geniş bir işlem yelpazesinde kullanılabilir. Mevcut konfigürasyonlar ve opsiyonel ekler sayesinde tüm işlemler tamamen otomatik hale getirilebilir; bu da işlem sürelerini azaltır ve verimliliği artırır.
- Monoblok sistemi ve makinenin özellikle bu işlemleri kolaylaştırmak için tasarlanmış kompakt ölçüleri sayesinde kurulumu hızlıdır.

Avantajlar

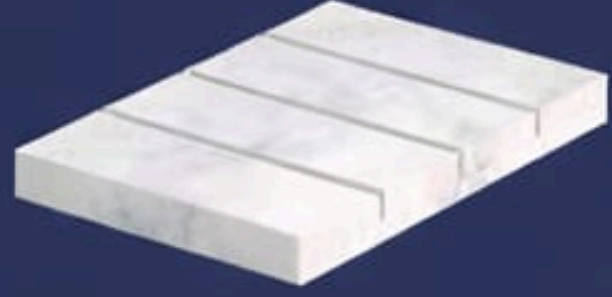
- Programlaması kolay ve hızlıdır.
- Son derece kompakttır.
- Geniş bir işlem yelpazesinde kullanılabilir.
- Otomatik işleme süreçleri mümkündür.
- Manuel olarak da kullanılabilir.
- Aksesuarlarıyla birlikte tam donanımlıdır.
- Taşınması kolay ve kurulumu hızlıdır.

İşleme

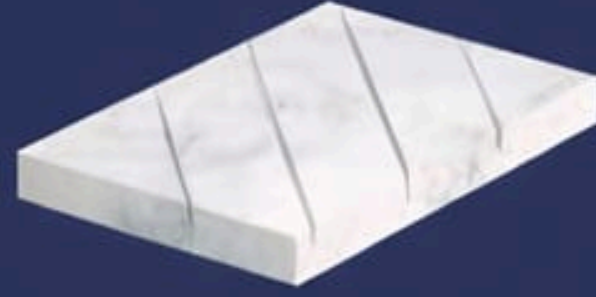
Donatoni JET625, örneğin aşağıdaki gibi geniş bir işlem yelpazesinde kullanılabilir:



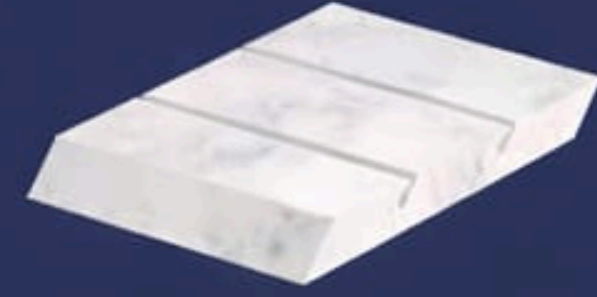
Boyuna kesimler



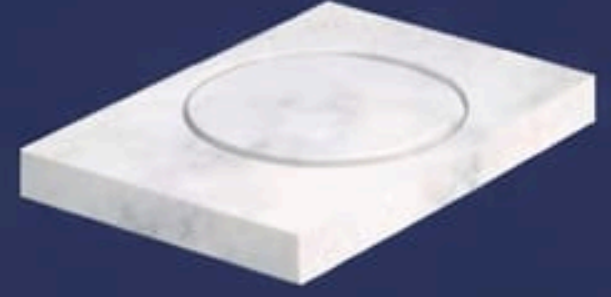
Enine kesimler



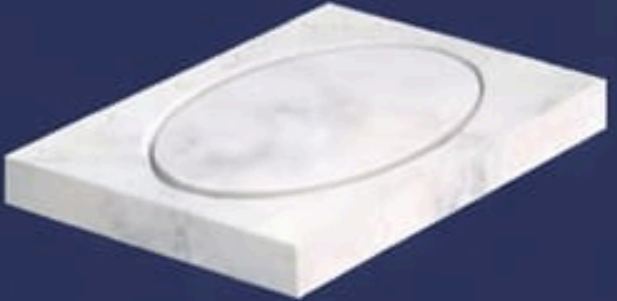
Açılı kesimler



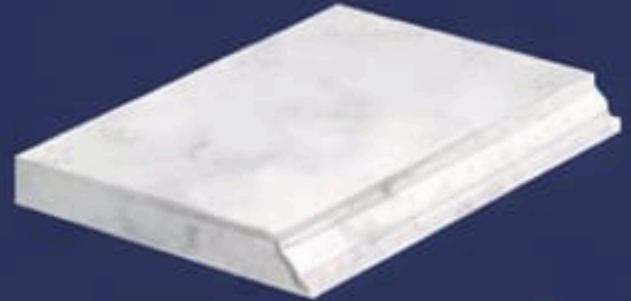
0°-90° arası kesimler



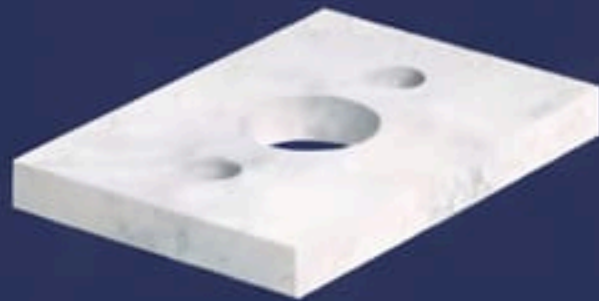
Dairesel kesimler



Eliptik kesimler



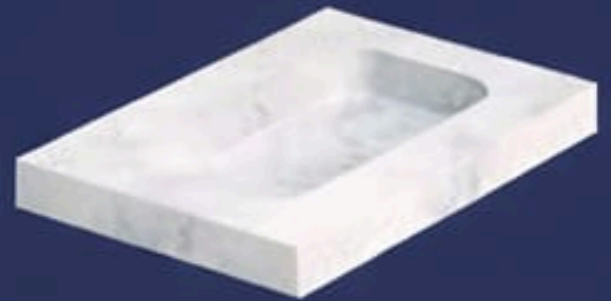
**Şekillendirme
(yalnızca Isocam ile)**



Delme



Frezeleme



Blok frezeleme

Ürün Çeşitleri

Donatoni JET625, farklı türlerde ürünler üretmek için kullanılabilir:

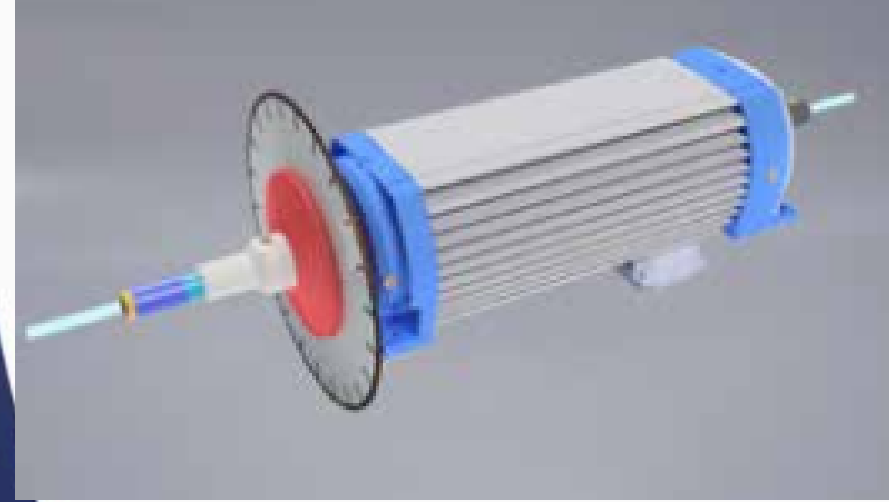


Bileşenler



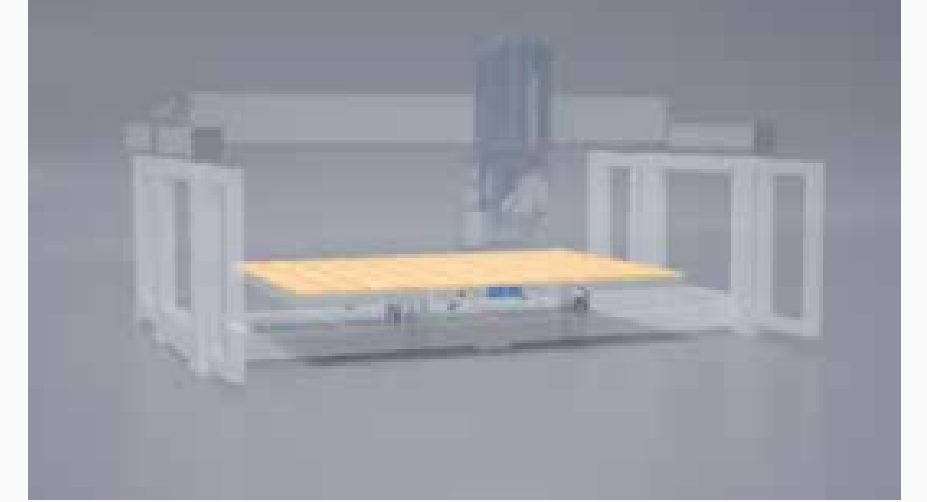
Monoblok Gövde

Kompakt, sağlam ve uzun ömürlüdür. Yeni monoblok, tek parça taşıyıcı yapıya sahip olup sıcak daldırma galvanizlenmiş ve boyanmıştır. Destekleyici duvarlar ve yatar-kalkar masanın sabitlendiği destek tabanı içerir.



Elektrospindle

Devir sayısı invertör ile kontrol edilen elektrospindle. Kesim testeresi veya freze tipi elmas takımlarla kullanılabilir. Takım değişimi manuel olarak yapılır.



Yatar-Kalkar Kesim Masası + Sabit Uzantısı

Tezgah, ahşap veya kauçuk yüzey seçenekleriyle sunulur. Maksimum taşıma kapasitesi 1650 kg'dır. Hidrolik sistem sayesinde masa 0° ile 85° arasında eğilebilir. Masa doğrudan monoblok gövdeye sabitlenmiştir. Masanın sabit uzantısı, kontrplak destek yüzeyi ile sunulur.



Önde kayar kapılar

Kapanma sistemi olan ön koruyucu kapılar; çalışma alanının maksimum görüşünü sağlar ve hacimden tasarruf sağlar, yüksek güvenlik standartlarını garanti eder. Ön kapak 2+2 kanatlıdır. Tam açılan kapılar sayesinde çalışma alanına geniş erişim sağlanır, bu da malzeme yükleme ve boşaltmayı kolaylaştırır.



Kesim çizgi lazeri ve artı şeklinde nokta lazer

30 mW kesim çizgi lazeri (kırmızı), kesim yolunu kontrol etmek için kullanılabilir. Artı şeklindeki nokta lazer, mil ünitesine monte edilmiştir ve başlık pozisyonunu tespit eder. Bu, plak parametrelerini belirlemek, CAD/CAM programlarıyla işleme sırasında başlangıç noktasını tanımlamak için gereklidir ve profil ile şekil şablonları oluşturabilen ek yazılımlar için yardımcı olur.



Testere soket yükseklik ölçümü + Plaka kalınlık ölçüm probu

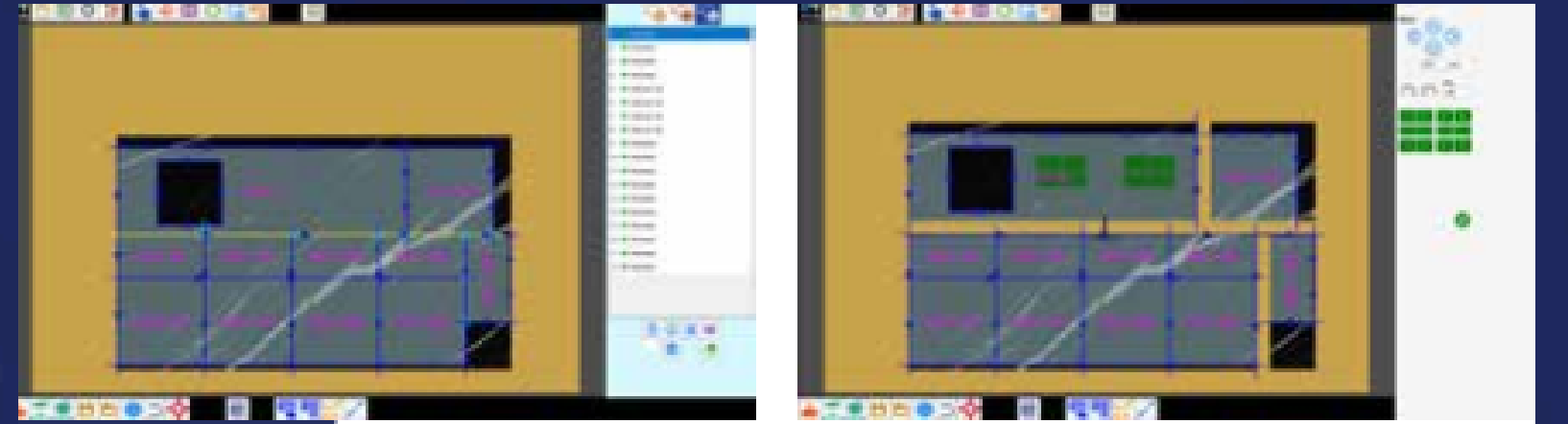
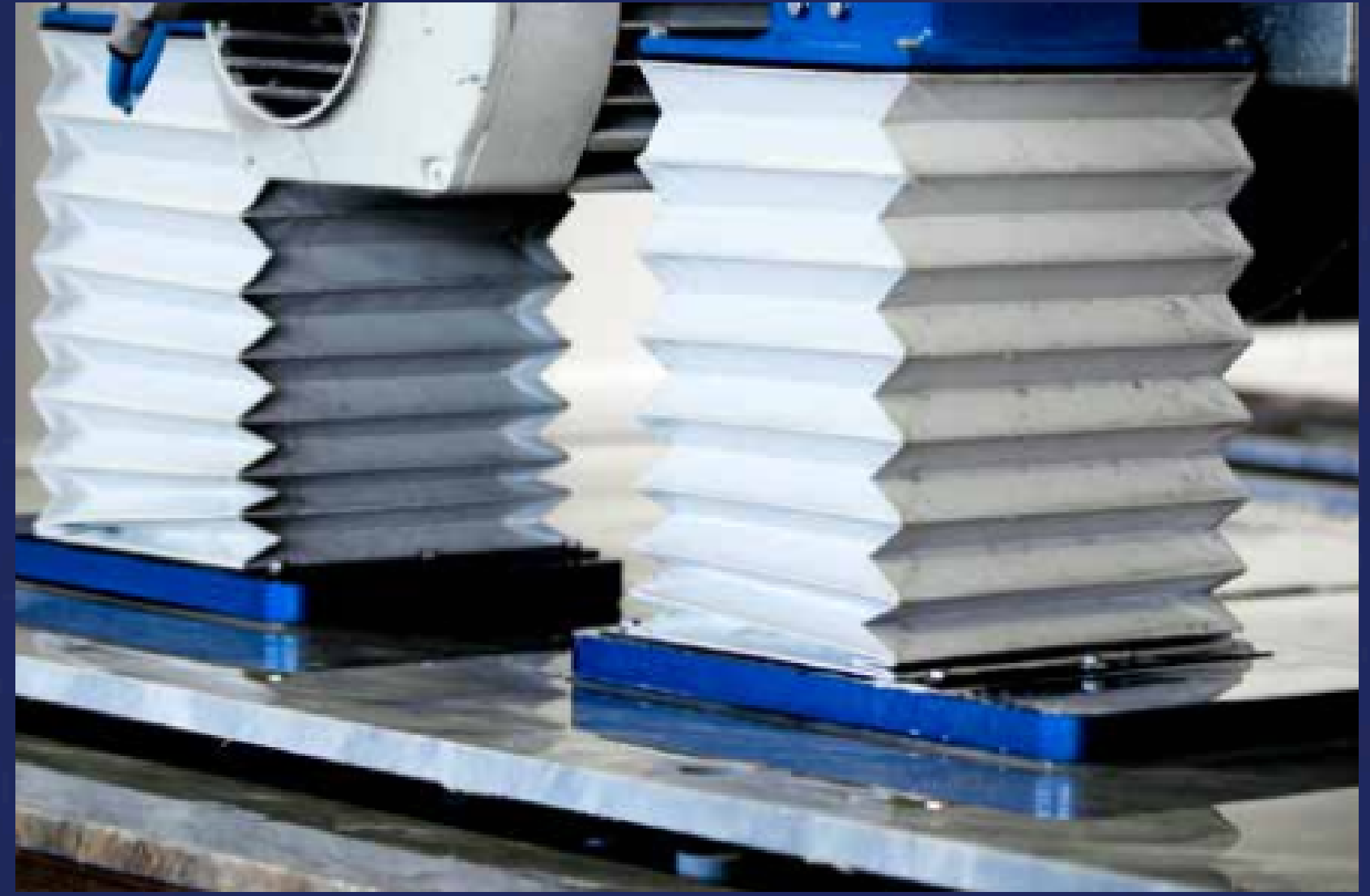
Testere soket yükseklik ünitesi, ana mil veya Tool+ miline takılı bir testerenin çapını veya soket yüksekliğini tespit etmek için özel bir sistemdir. Plaka Kalınlık Ölçüm Probu ise, plaka kalınlığının otomatik olarak tespit edilmesini sağlayan ve 45° kesim için gerekli bir sistemdir. Her iki çözüm de maksimum işlem hassasiyetini garanti eder.

TAŞIMA Sistemi

Yeni tasarlanmış TAŞIMA Sistemi, küçük parçaları bile kaldırmak için 6 ayrı seçilebilir alma bölgesi ve 500 kg'a kadar taşıma kapasitesine sahiptir. TAŞIMA Sistemi sayesinde plaklardan tam verim alabilir ve manuel taşımayı önleyebilirsiniz.

Avantajlar

- Plaka yüzeyinden maksimum verimi sağlar, işlem atığını azaltır.
- Verimliliği artırır ve duruş sürelerini azaltır.
- Parçalar, operatör müdahalesine gerek kalmadan taşınabilir.
- Deneyimsiz operatörler için bile kullanımı kolaydır.
- Plakadan kesim işlemlerini tamamen otomatik hale getirir.



OPSİYONEL EKSTRALAR



Kamera + Foto Plaka Sistemi

Yeni endüstriyel kamera, toplam boyutları azaltmak için yeniden tasarlanmış ve bir standda monte edilmiştir. Foto Plaka, çalışma masasındaki plakaların yüzeylerini hassas olarak tespit eder. Görüntüler, Parametrix programı sayesinde elde edilir.



TOOL+

Dikey yan elektro-mil, 0'dan 14.000 devire kadar inverter kontrollüdür ve 1/2" bağlantılı küçük çaplı elmas takımlarla kullanılabilir. TOOL+, kapalı veya delikli delme işlemleri ve testere ile freze takımlarının kombinasyonlu çalışmaları için uygundur.



Alet Tutucu

ISO 40 konili testere için 5 pozisyon +1 pozisyonlu bir tutucu ünitesi. Paslanmaz çelik kapak pnömatik olarak kaldırılır ve testere değişimi otomatik gerçekleşir. Üretim süreci sırasında takım değişimlerini daha hızlı ve fonksiyonel hale getirmek için ideal bir opsiyondur.



Ayarlanabilir tezgah uzantısı

Ayarlanabilir yükseklikte tezgah uzantısı, çok kalın plakalarla çalışmak için idealdir. Kayış ve üstten vinç veya hidrolik kriko kullanılarak iki pozisyona ayarlanabilir. Çalışma tezgahı seviyesinin 200 mm altına indirilebilir.



Taşlama/Şekillendirme İstasyonu

Destek ve taşlama taşından oluşan, tezgaha monte yeni bir ünedir. Ünite, doğrudan destek tezgahı yapısına sabitlenmiştir. Taşlama döngüsü, Parametrix yazılımı tarafından otomatik olarak yönetilir.



LED aydınlatma

Çalışma yüzeyine dik konumlandırılmış iki LED aydınlatma cihazı. Yumuşak ışık eşit aydınlatma sağlar; LED teknolojisi enerji tüketimini azaltır ve aşırı ısınmayı önler. Ayrıca, alan aydınlatması yetersizse kamera görüntü alımını da iyileştirir.



Frankfurt abrasivi tutucu tablası

TOOLS M48 veya ISO 40 bağlantılı, alüminyum aşındırıcı tutucu tabla; mermer ve yapay taşın cilalanması, düzeltilmesi ve fırçalanması için uygundur. Plakaları cilalamak ve fırçalamak için makineye özel DM TL yazılımının yüklenmesi gerekmektedir.



ISO 40 elektro-mil

Takım değişimleri sırasında başlığı ISO 40 konisi ile hizalayan enkoderli bir elektro-mil. Çok fonksiyonel bir çözümdür çünkü takımın mevcut olup olmadığını otomatik olarak kontrol eder.

Yazılım

Donatoni Dijital Paketi

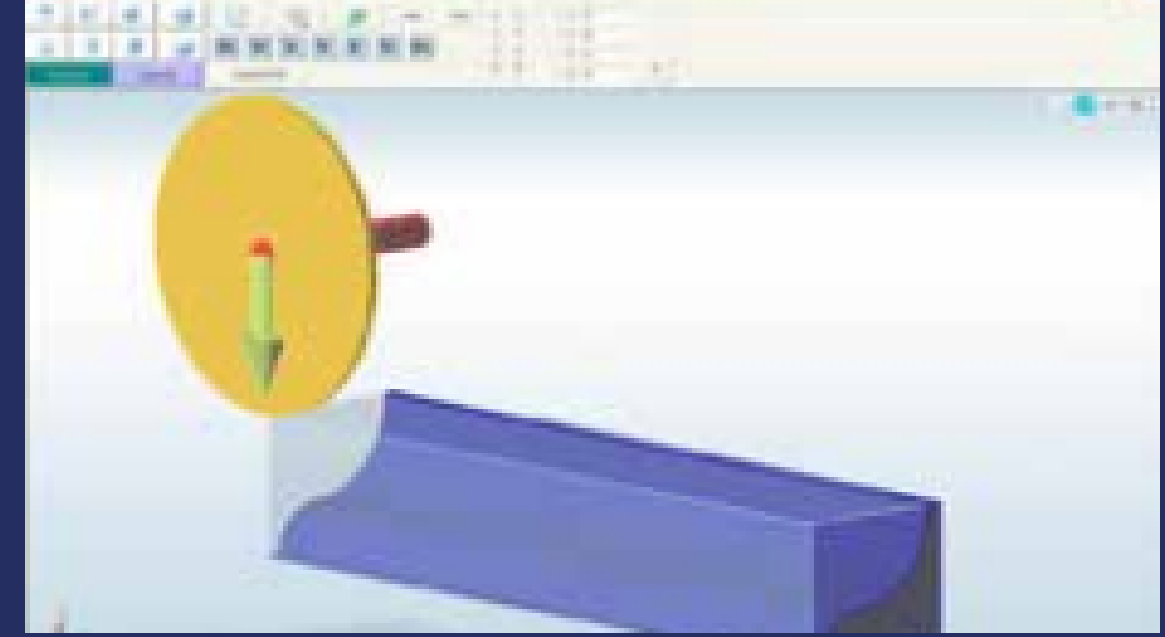
Yıllar içinde DONATONI, birbirleriyle etkileşimde bulunabilen ve müşterileri üretim süreçlerinin tam otomasyonu ve dijitalleşmesine yönlendiren bir yazılım ve platform ağı geliştirmiştir. Amaç, yıllar içinde üretilen farklı dijital araçları uyumlu hâle getirerek, makineleri kullananların günlük yaşamını daha basit ve daha az maliyetli hale getirmektir.

PARAMETRIX



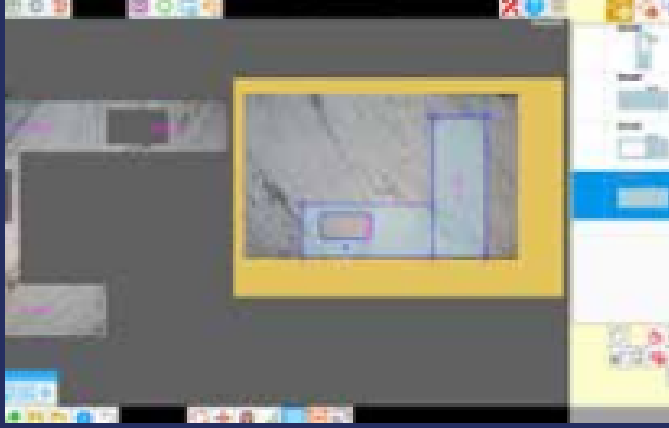
PARAMETRIX, Donatoni Macchine tarafından geliştirilen, basit ve kullanıcı dostu bir yazılımdır ve plakalar üzerinde farklı şekilli parçaların kesimini optimize etmek amacıyla tasarlanmıştır. Bu yazılım, testere kullanılarak kesim süreçlerini yönetmeye olanak sağlar; kullanıcıya, önceden tanımlanmış şekiller veya DXF dosyalarından içe aktarılan şekiller aracılığıyla hem dikey hem de eğrisel şekilleri (basamaklar, mutfak tezgahları, dikdörtgenler, kaplamalar) girmeyi sağlar. Yüzeye bağlı olarak, parçaların konumu ve kesim sırası ayarlanabilir, böylece zaman optimizasyonu yapılır ve malzeme atığı azaltılır. Yazılım ayrıca, iş parçaları için üst üste binmeyi önleme fonksiyonlarını, manuel ve otomatik parça yerleştirme (nesting), üretim ve iş siparişi istatistik yönetimini de içerir.

ISOCAM



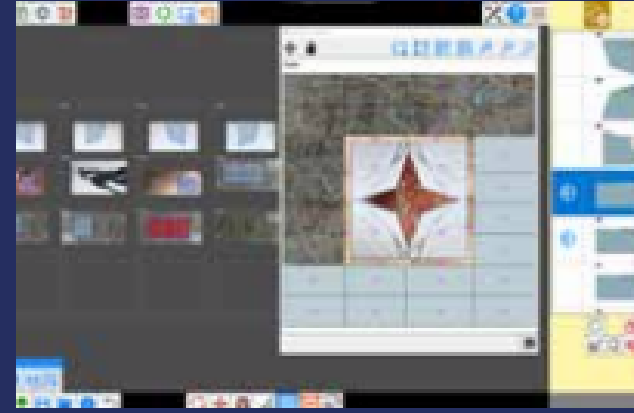
DONATONI Isocam, dikey ve yatay testere kullanarak düz veya konkav ve konveks yay şekillerinin işlenmesi için dosya oluşturulmasına olanak sağlar. DONATONI Isocam ile şekillendirme, kaba işleme (taraklama) ve finisaj (fırçalama) modlarında, ayrıca kombinasyon modunda da yapılabilir. Bu, çerçeveler, pencere pervazları veya genel olarak inşaat sektörüne yönelik basit ve düzenli şekilli ürünlerin oluşturulmasını mümkün kılar. DXF'den içe aktarma, tasarlanan şekilleri değiştirme ve aynı şeklin tasarımını tekrarlama, kullanılabilir diğer fonksiyonlardan birkaçıdır.

Opsiyonel Yazılım



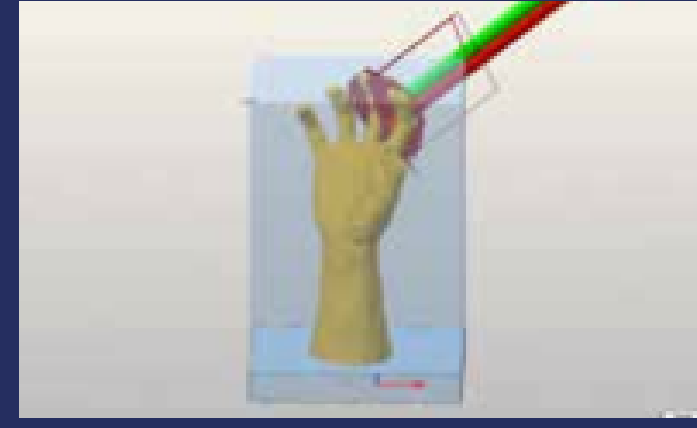
EASY MATCH

EASY MATCH, DONATONI tarafından özellikle basit bookmatch projelerinin gerçekleştirilmesi için geliştirilen bir programlama yazılımıdır. PARAMETRIX yazılımının bir uzantısıdır ve nihai sonucu ve plaka kesimini önizleme imkânı sağlar.



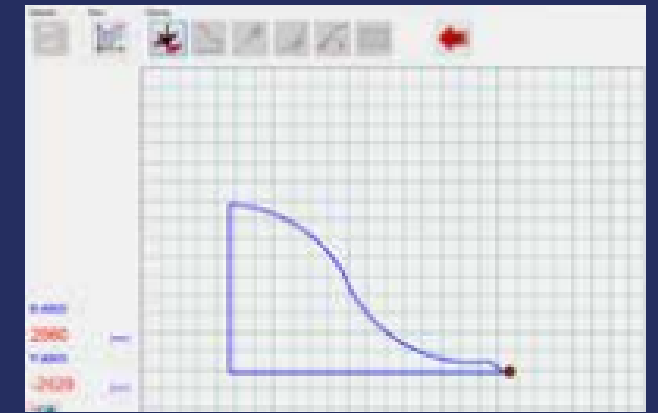
PROJECT MATCH

PROJECT MATCH, Donatoni tarafından geliştirilen ve karmaşık bookmatch projelerinin birden fazla plaka üzerinde aynı anda gerçekleştirilmesine olanak sağlayan bir tasarım yazılımıdır. Yüksek düzeyde profesyonel bir araçtır ve yüksek estetik gerektiren tasarımcı ve mimarlar için sözleşmeli projeler gerçekleştiren tüm şirketler için idealdir.



EASYSTONE

CAD-CAM yazılımı, kullanıcıya DXF, IGES, STL, PNT, STEP ve RHINO formatlarındaki 2D ve 3D dosyaları tasarlama, içe aktarma ve işleme imkânı sağlar; ayrıca lazer tarama kullanarak yüzeyleri ve şekilleri tanımlamaya olanak verir. Kaba işleme, delme, profil çıkarma, oyma ve cilalama işlemlerinin gerçekleştirilmesini sağlayarak işleme sürecini optimize eder.



CNC Tarama Sistemi

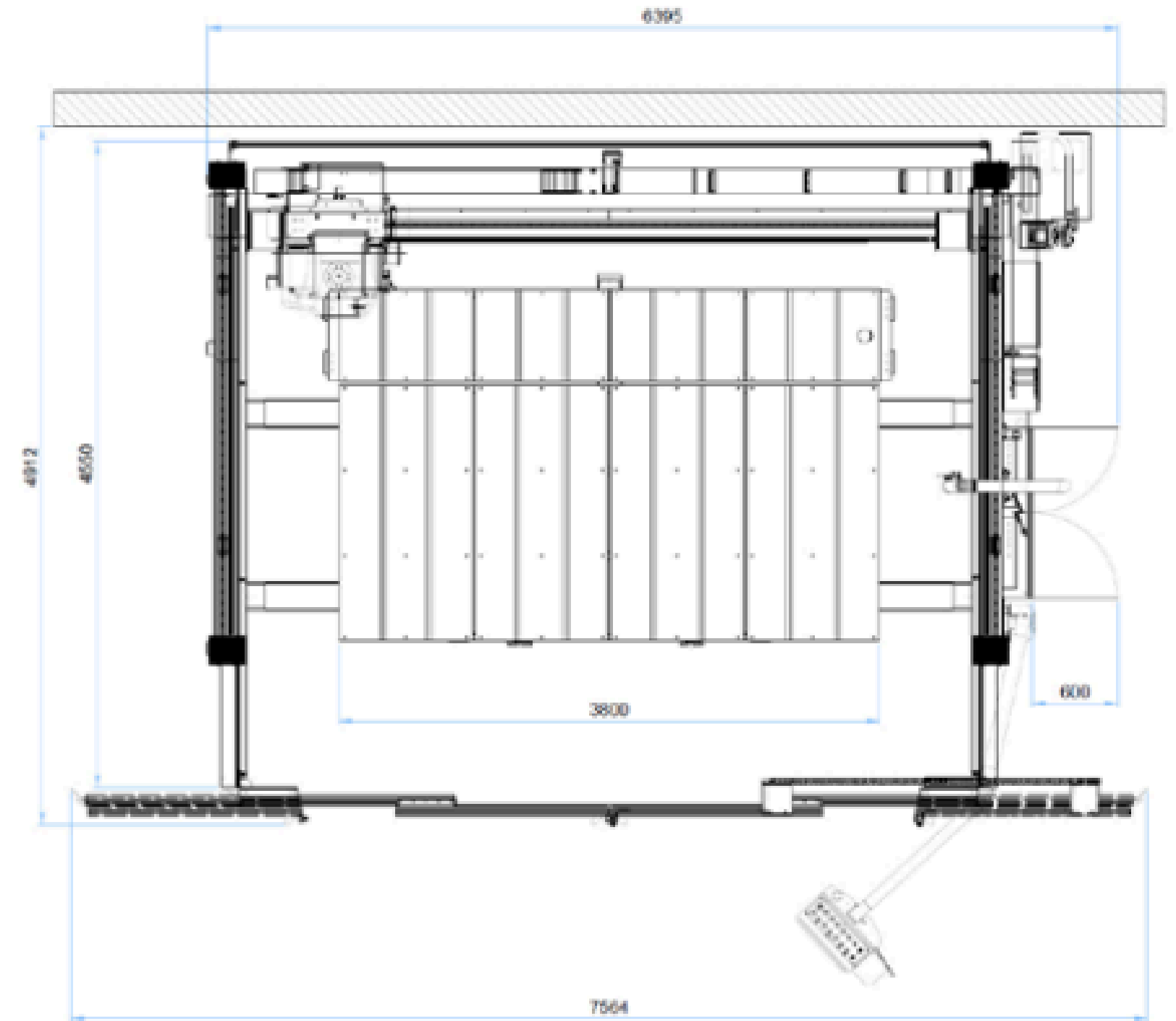
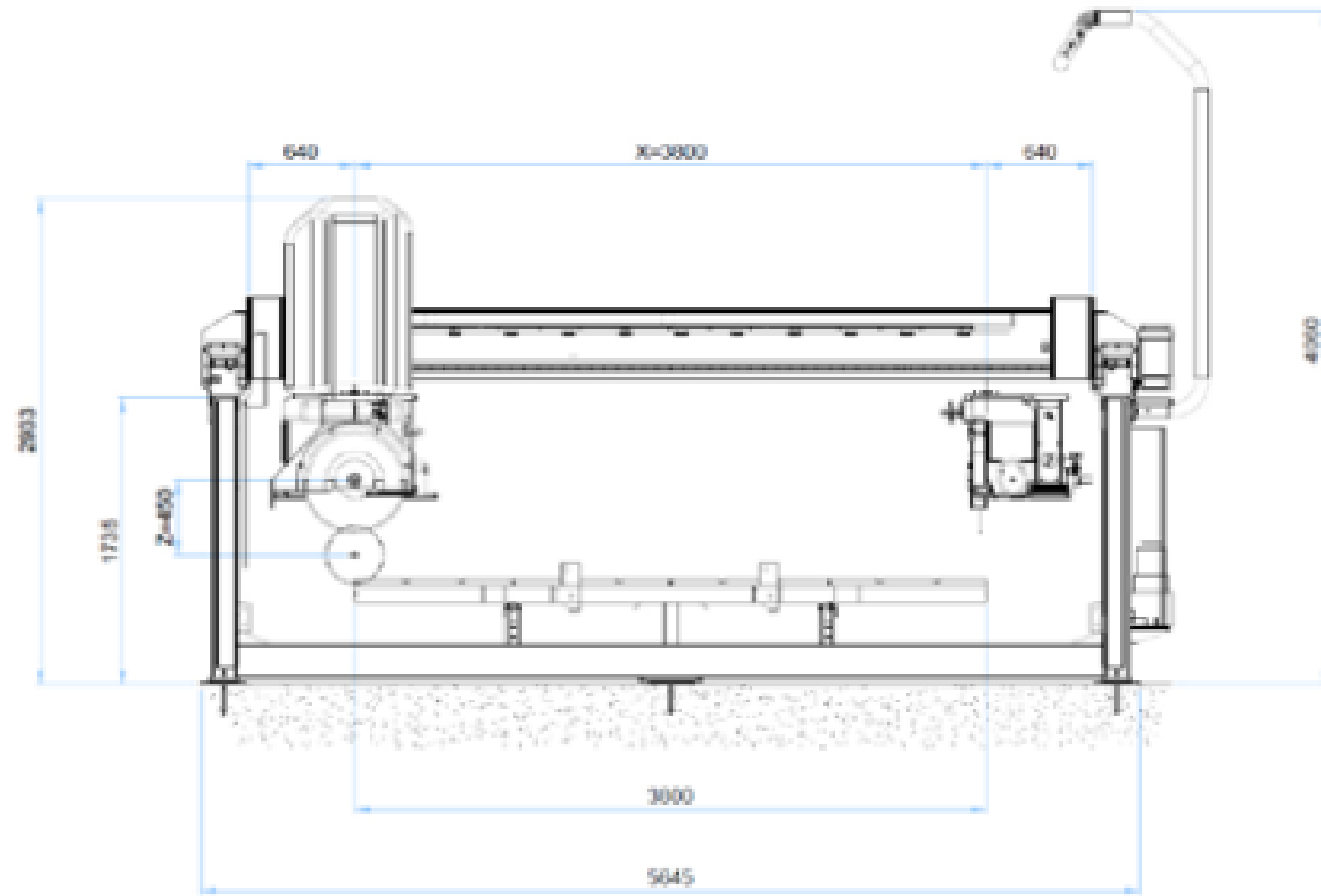
Makine kafasına monte edilmiş bir lazer işaretleyici ve PARAMETRIX ile entegre bir yazılım programından oluşan, iki boyutlu şekilleri tespit eden tarayıcı sistemi.

TEKNİK VERİ SAYFASI

Enterpolasyonlu eksenler	N _o	5
X eksen taşıyıcı strok mesafesi	mm	3800
Y eksen köprü strok mesafesi	mm	2780
Z eksen kafa dikey strok mesafesi	mm	450
C eksen bıçak taşıyıcı kafa rotasyonu	derece	-5°/365°
A eksen bıçak eğimi	derece	0°/90°
Masa boyutları + tabla uzatma	mm	3800 x 2450
Minimum bıçak çapı	mm	350
Maksimum bıçak çapı	mm	625
Maksimum bıçak derinliği	mm	200
Elektromil motor gücü (TOOL+ ve ISO 40)	kW	13/S6
İnvertörlü takım rotasyonu (ISO 40)	Rpm	0/5500 0/7000

X eksen taşıyıcı hızı	m / dk	0 - 40
Y eksen köprü hızı	m / dk	0 - 30
Z eksen kafa hızı	m / dk	0 - 5
İleri kesme hız (ayarlanabilir)	m / dk	0 - 25
Su tüketimi (3 bar)	l / dk	35
Hava tüketimi	l / dk	20
Standart voltaj	V / Hz	400 / 50
Vakum kupası sistemi ile kullanılabilir maksimum bıçak çapı	mm	625
Plaka ile kullanılabilir maksimum bıçak çapı	mm	625
TOOL+ ile kullanılabilir maksimum bıçak çapı	mm	425
Vakum kupası sistemi ile kaldırılabilir maksimum ağırlık	kg	500
Toplam makine ağırlığı	kg	5200

Makine Düzeni



D-MES

DONATONI MES, piyasadaki mermer işçileri için özel olarak tasarlanmış ve üretilmiş ilk MES sistemidir. DONATONI MES yalnızca bir yazılım değil; şirketinizin büyümesini destekleyebilecek eksiksiz bir Üretim Yürütme Sistemi (MES)dir. Geleceğin şirketi dijital ve bağlıdır.

AVANTAJLARI

- Üretim takibi
- Gerçek zamanlı veri
- Çalışma alanlarıyla entegrasyon
- Artan verimlilik ve kâr
- Azaltılmış atık ve zaman
- Tüm şirket için tek bir veri tabanı



D-PORTAL

D-Portal platformu, tüm Donatoni makine belgeleriniz için bir kütüphane olarak düşünülebilir ve Satış Sonrası Servisimizle doğrudan iletişim kurmak için kanallara sahiptir; bu da müşterilerin rutin bakımları kolay ve doğru bir şekilde yapabilmesini sağlar.

DONATONI SERVİS

Donatoni servisi, müşterilerin farklı ihtiyaçlarını karşılamak için buldukları yerden bağımsız olarak geniş bir danışmanlık hizmeti yelpazesi sunar.

Satış Sonrası Servis

Her türlü ihtiyaç için satış sonrası servisimizle iletişime geçebilirsiniz. Bu şekilde, herhangi bir sorun hızlı bir şekilde tespit edilip çözülebilir ve en hızlı, en verimli çözüm bulunur. Telefonla destek departmanımız, makine işlevselliği ile ilgili her konuda müşterilere destek vermeye hazırdır. Telefon desteği Pazartesi-Cuma 07:30 – 18:30 ve Cumartesi 08:00 – 12:00 (UTC +1 CET – Orta Avrupa Saati) saatleri arasında sunulmaktadır. Tel: +39 – 045 6862899.

Donatoni desteği ayrıca aşağıdaki e-posta adreslerinden de sağlanabilir:

Destek için: assistenza@donatonimacchine.eu /

service@donatonimacchine.eu

Whatsapp: +39 0457740052

Telegram: [@donatonimacchine_bot](https://www.instagram.com/donatonimacchine_bot)

Yedek parçalar için: ricambi@donatonimacchine.eu /

parts@donatonimacchine.eu

Bakım

Donatoni'nin rutin ve özel bakım hizmeti, makinelerinizin zaman içinde güvenilirliğini ve verimliliğini garanti etmek amacıyla kendi uzman teknisyenlerine emanet edilmiştir; bu, İtalya'da veya dünyanın diğer bölgelerinde fark etmez. Teknisyenlerimiz, arızaları hızlı bir şekilde tespit edip onarmak üzere eğitilmiştir; bu sayede mümkün olan en fazla zaman tasarrufu sağlanır ve makinelerinizin – ve sistemlerinizin – ömrü uzar.

Danışmanlık Hizmeti

Müşterilerimizi piyasa taleplerini karşılamaları için desteklemek ve güçlendirmek amacıyla, bilgi ve becerilerinizi genişletecek ve derinleştirecek danışmanlık hizmetleri sunuyoruz. Eksiksiz bir destek hizmeti sunmak yalnızca mekanik veya yazılım sorunlarını çözmek anlamına gelmez; aynı zamanda çözümler bulmak ve tüm üretim ihtiyaçlarını bağımsız bir şekilde yönetmek için gerekli araçları ve bilgiyi sağlamayı da içerir.

DONATONI MACCHINE SRL

T +39 045 686 28 99

M assistenza@donatonimacchine.eu

Monday – Friday: 7:30 - 18:30

Saturday: 8:00 - 12:00

DONATONI AMERICA Inc.

T +1 3367905056

M service@donatoniamerica.com

Monday – Friday: 8:00 - 17:00 (EST)

DONATONI DEUTSCHLAND GmbH

T +49 0821 207176-0

M service@donatonideutschland.de

Monday – Thursday: 8:00 - 17:30

Friday: 8:00 - 14:00

DONATONI GRUP

Donatoni Grubu, doğal taş sektöründeki uzun yıllara dayanan tecrübe sonucunda kurulmuştur; bu süreç 1950'lerde başlamış ve yıllar içinde gelişmiştir. Bugün Donatoni Grubu, yüksek kaliteli taş işleme makinelerinin dünyadaki önde gelen üreticilerinden biri olarak tanınmaktadır. Sürekli araştırma, teknolojik yenilik ve müşteri hizmetleri, şirket için temel değerlerdir; bu değerler, son müşteriye kalite ve performans açısından beklentilerini en iyi şekilde yansıtan bir ürün sunmak amacıyla yüksek nitelikli personel tarafından takip edilmektedir. Küresel gelişimini desteklemek için Donatoni Grubu, uluslararası pazarlarda kendi temsilcileri ve doğrudan yurt dışı şubeleri ile faaliyet göstermektedir.



DONATONI AKADEMİ



Donatoni Akademi, sektördeki şirketler ve operatörler için beceri ve bilgi birikimini geliştirmeyi hedefleyen teknik ve pratik eğitim kursları, konferanslar, etkinlikler ve aktiviteler aracılığıyla mermer endüstrisini destekler.

Hakkımızda

Teknik kursları, sektördeki gerçek ihtiyaçlarla bağlantılı ve özel içeriklerle geliştirmek için nitelikli öğretmenler ve konuşmacılara güveniyoruz.

Hangi kişiler için

Donatoni Akademi, operatörlerinin becerilerini eğitmek, geliştirmek veya genişletmek isteyen taş sektörü şirketlerine hizmetler sunar. Kurslarımız ayrıca öğrencilere ve becerilerini güncellemek ve geliştirmek isteyen herkese yöneliktir.

Kursların Yeri

Kurslar yüz yüze veya uzaktan gerçekleştirilmektedir. Teorik dersler için 3 eğitim odası ve 5 makine ile uygulamalı eğitimler için bir showroomumuz bulunmaktadır.

TÜRKİYE'DE BLOK-MAR

2017 yılından bu yana Blok-Mar ve Donatoni firmaları Türkiye'de işbirliği içinde çalışmaktadır.

Temsilcilik ve Dağıtım

Blok-Mar, Türkiye'de Donatoni makinelerinin resmî temsilcisi ve distribütörüdür.

- Donatoni'nin ürünleri Blok-Mar aracılığıyla Türkiye pazarına sunulur.
- Yerel satış ve pazarlama faaliyetleri Blok-Mar tarafından yürütülür.

Teknik destek ve servis:

Blok-Mar, Donatoni makineleri için Türkiye'de satış sonrasında kurulum hizmeti, teknik servis desteği ve müşteri eğitimi konusunda hizmet vermektedir.

- Mühendis ve teknisyenlerimizce verilen makine kurulum, eğitim ve teknik destek hizmetlerimiz, makinelerin hızlı çalışmaya başlamasını ve maksimum performansla kullanılmasını kolaylaştırır.

Ürünler & Projeler

Donatoni makineleri, Türkiyenin önde gelen mermer, doğaltaş ve seramik üretici fabrikalarında ve işleyici atölyelerinde kullanılmaktadır.

- Donatoni JET625 serisi taş işleme makineleri ve diğer köprü kesim modelleri gibi ileri teknolojileri, üretim verimliliğini ve kesim hassasiyetini artırır.
- Özellikle büyük ölçekli işler ve yüksek hassasiyet gerektiren üretimlerde Donatoni makineleri tercih edilmektedir.

Blok-Mar ile Donatoni arasındaki ilişki, tam bağlı bir temsilcilik ve teknik destek işbirliği olarak tanımlanabilir.

Bu iş birliği, Donatoni'nin yüksek teknoloji taş işleme makinelerini Türkiye pazarına ulaştırmakla kalmayıp, aynı zamanda yerel düzeyde servis ve müşteri memnuniyetini de artırmaktadır.

**Blok-Mar Madencilik Gıda İnşaat Elektronik
Eşya ve Tekstil San. ve Tic. Ltd.Şti.**

**Alcı OSB Mahallesi, ASO 2. OSB.
2014 Cadde No:34 Sincan / ANKARA**

T: 0.312.219 57 27 (pbx)

F: 0.312 .219 57 28

www.blokmar.com

info@blokmar.com

teknikdestek@blokmar.com





Donatoni Macchine Srl, kendi tartışılmaz görüşüne göre makinelerini geliştiren her türlü teknik değişikliği yapma hakkını saklı tutar. Bu nedenle, bu katalogdaki tüm bilgiler, veriler veya görseller yalnızca bilgilendirme amaçlıdır ve Donatoni Macchine Srl için hiçbir şekilde sözleşmesel bir yükümlülük oluşturmaz.

REV. 09/2023

Donatoni Macchine srl

T +39 045 686 25 48
F +39 045 688 43 47
M info@donatonigroup.com

Via Napoleone, 14
37015 Sant'Ambrogio di Valpolicella (VR)
ITALY

Donatoni America Inc

T +1 3367904910
M info@donatoniamerica.com

4214 Beechwood Dr, 104
27410 Greensboro, North Carolina
USA

Donatoni Deutschland GmbH

T +49 (0)821-207176-0
M info@donatonideutschland.de

Am mittleren Moos, 39
86167 Augsburg
GERMANY

donatonigroup.com

